

[release\_SSD7110]

【HighPoint 社 NVMe M.2 SSD +SAS/SATA RAID コントローラー「SSD7110」の取扱いを開始】



株式会社ディラック(本社：東京千代田区) は米国 HighPoint Technologies inc.社(本社：米国)製 NVMe M.2 SSD+SAS/SATA RAID コントローラー「SSD7110」の取扱いを開始いたします。

HighPoint SSD7110 は、NVMe M.2 SSD と SAS/SATA をサポートするハイブリッドタイプのオール・イン・ワン RAID コントローラーです。

3つの NVMe M.2 ポートと 4つの SFF-8643 コネクタを備えており、驚異的な高速を実現する NVMe と最大 16 基の SAS/SATA HDD で RAID ストレージを構築することができます。オールインワンソリューションにおいて、この独自の拡張ストレージへのアプローチにより、SSD7110 はスマートな RAID ストレージを必要とする運用に最適です。

SSD7110 は、6TB の高速 NVMe ストレージに加えて、デュアルパリティ RAID6 構成での 140TB を含む、最大 160TB までのストレージ容量をサポートすることができます。

- 
- **製品名**                      SSD7110                      (型番：SSD7110 JAN：0643653711017)
  
  - **店頭想定売価**              **120,000 円** (税別)
  
  - **製品 URL**                    <http://www.dirac.co.jp/ssd7110/>
  
  - **メーカーURL**              [http://www.highpoint-tech.com/USA\\_new/series-ssd7110-overview.htm](http://www.highpoint-tech.com/USA_new/series-ssd7110-overview.htm)

■ **製品特徴**

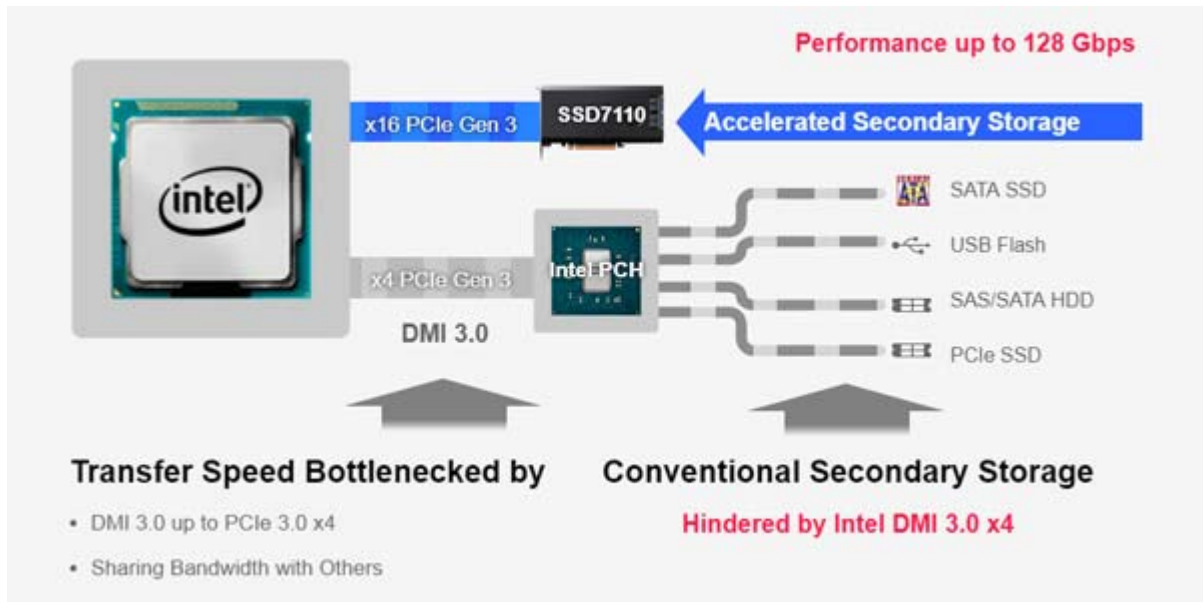
- ・ 専用の PCIe 3.0 x16 バス帯域幅で高速転送
- ・ 4つの SFF-8643 ポートは、最大 16 台の SAS/SATA HDD をサポート
- ・ オールインワン RAID ストレージソリューション
- ・ DMI 3.0 のパフォーマンスボトルネックを解消し、8 倍速以上の NVMe ソリューション
- ・ NVMe RAID パフォーマンス：8000MB/s 以上
- ・ SAS/SATA パフォーマンス：5000MB/s(SSD)、3000MB/s(HDD)
- ・ 独立したスタンドアロンの NVMe SSD RAID ソリューション
- ・ Windows / Linux をサポート

## [release\_SSD7110]

### 【DMI 3.0 のパフォーマンスボトルネックを解消する専用 PCIe 3.0 x16】

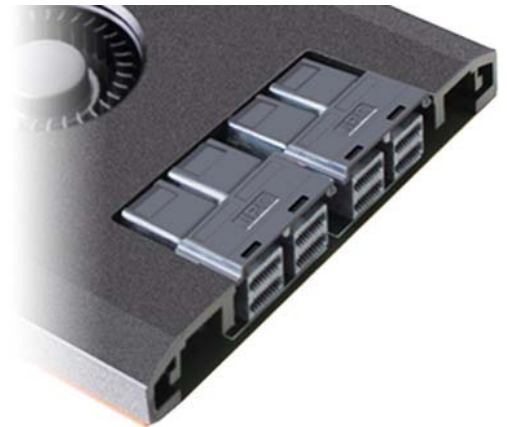
ビデオカードと同様に、SSD7110 は最大性能を得るために専用の PCIe3.0 x16 バス帯域幅を提供します。オンボードの DMI3.0 ベースの NVMe ソリューションでは SATA や USB ポート、そして 1 基の PCIe3.0 x4 レーンの共有が余儀なくされますが、これとは異なり、専用の PCIe3.0x16 バス帯域を備えています。この独自のアーキテクチャにより、各 NVMe SSD は CPU との直接制御が可能になります。

DMI3.0 の厳しいパフォーマンスボトルネックを解消し、NVMe ストレージの真の可能性を提供します。



### 【内蔵 16 ドライブの SAS/SATA RAID ストレージソリューション】

SSD7110 には、3 つの M.2 NVMe ポートに加えて、4 つの SFF-8643 コネクタを備えています。この SFF-8643 ポートには最大 4 基のエンタープライズ/RAID 向け SAS/SATA HDD が接続することができ、最大 160TB のストレージ容量をサポートすることが可能です。SSD7110 の高速な M.2 のサポートと大容量ストレージの組み合わせは、様々なストレージ運用に適しています。そして、統合された SAS/SATA RAID テクノロジーにより、SSD7110 は RAID 0/1/5/6/10/50 や JBOD 構成だけでなく、非 RAID のシングルディスクモードもサポートされています。



### 【独立したスタンドアロンの NVMe SSD ソリューション】

HighPoint SSD7110 は、マザーボードやチップセットに影響されません。独自のアーキテクチャは、発熱が激しい大容量ストレージと動作温度が変わらない高速 SSD の両方をサポートしています。そのため、高速データ処理と大容量ストレージを単一のソリューションで実現するレンダリング・サーバーやローカルストレージサーバーなどの運用に最適です。



[release\_SSD7110]

## ■製品画像



## ■製品仕様

製品名	SSD7110
型番	SSD7110
JAN	0643653711017
材質	シャーシ: アルミニウム
ポート	NVMe: 3× 2280 M.2 NVMe Ports (Dedicated PCIe 3.0 x4 per port) SAS: 16 internal SAS 12Gb/SATA 6Gb Ports (2x SFF-8643 1×2 Connector)
データ転送レート	8GT per lane / 8Gbps per lane
搭載デバイス数	3× M.2 NVMe SSD 16× SAS/SATA Drive
RAID レベル	NVMe: RAID 0, 1, 5*, 10 & JBOD SAS: 0, 1, 5, 6, 10, 50 and JBOD / Non-RAID Mode
サポート OS	Windows 10 64-bit Linux Kernel 3.3 またはそれ以降
ストレージモード	ブータブル/データストレージ (※ブータブルは SAS 構成のみ)
備考	NVMe の RAID 5 構成では TRIM をサポートしません。 製品の仕様は予告無く変更される場合がございます。

※その他詳細についてはメーカーHP または弊社 HP をご確認ください。

## ■お問合せ

株式会社ディラック PC 事業部 電話 : 03-5298-3880 その他お問い合わせ e-mail : [info@dirac.co.jp](mailto:info@dirac.co.jp)

※ご不明な点などございましたら、上記の e-mail にてお問い合わせください。