

[release_SST-RL05]

【 SilverStone 社 世界初“USB Type-C”コネクタを搭載した
チャンバー構造の ATX ミドルタワーケース「SST-RL05」を発売開始 】



株式会社ディラック(本社：東京都千代田区)は SilverStone Technology Co., Ltd.(本社：台湾、以下 Silverstone 社)製世界初“USB Type-C”コネクタを搭載したチャンバー構造を採用した ATX ミドルタワーケース「SST-RL05」を 5 月 4 日(水)より発売開始いたします。

Redline シリーズは、従来は高価なモデルに見られるパンチの効いたスタイルと機能を、お手頃価格のモデルでも体験できるように開発されました。一目で強い印象を残すフロントデザイン、LED ファン。そして、大きく開かれた側面のアクリルウィンドウが更に自己主張し、多くのユーザーの目をとめるでしょう。

そして、他社に先駆けフロントに設置された USB Type-C ポートにより、コアな PC ユーザーにも注目されるでしょう。LED 付フロントファンにより、十分なエアフローが確保されるだけでなく、SilverStone の特色の一つである正圧設計により、優れた冷却機能と防塵機能を発揮します。ケース内部はチャンバー構造を採用。内部コンポーネントをエリア分けすることにより冷却ゾーンを分離しているほか、煩わしいケーブル配線を隠します。

高い機能と独特なスタイリングを備えた PC をリーズナブルに構築したいユーザーにとって、RL05 は最良の選択肢の 1 つです。

■ 主な製品特徴

- ・USB 3.1 Type-C フロントポートを装備
- ・正圧環境を実現する 2 台の 140mm LED ファン付属
- ・冷却ゾーンの分離と見映えを重視しチャンバー構造を採用
- ・清掃可能でアクセスしやすいダストフィルター
- ・CPU エリア背面のメンテナンスホールを用いて手軽にクーラー設置可能
- ・スタイリッシュな外観と内部ブラック全塗装
- ・最大 14.7 インチのグラフィックカードをサポート

・ USB 3.1 Type-C フロントポートを装備

次世代規格「USB3.1」で制定された Type-C コネクタ。SST-RL05 では、他社に先駆け、フロント側へ装備しています。上下左右の区別がない Type-C デザインのコネクタは、USB 機器の取り回しを今まで以上に容易にし、ユーザー側の使い勝手を向上させます。



※SuperSpeed USB (USB 3.1 Gen 1) では、ケーブル長合計が 1 メートル以内である必要があります。内部ケーブルは 60cm です。外部ケーブルは 40cm 以内の製品のご使用を推奨します。

※マザーボード側コネクタは 20pin 仕様となります。

※転送速度はマザーボード/インターフェースカードまたは接続デバイスに依存します。



・ 正圧環境を実現する 2 台の 140mm LED ファン付属

吸気の気流が総合的に排気に勝る際に発生する正圧環境。SilverStone の特色の一つであるこの正圧設計は、SST-RL05 でも採用されており、出荷時 2 基のファンにてこの環境を実現しています。

この出荷時ファンは LED 発光となっており、フロントデザインと同様に赤く輝くファンを採用することにより、ケース全体の印象づけの 1 つになっています。

さらに強力なエアフローを構築したいユーザーのために、ファンの追加も可能です。ストレージ/電源エリアのフロント側には 80mm ファンスロット(1 基)、リアには 120mm ファンスロット(1 基)、そしてトップには 120/140mm 互換のファンスロット(2 基)が備わっています。

これらを用いてファンを増設することにより正圧設計の強化や、水冷ラジエーターの取り付けにも対応しています。

これらを用いてファンを増設することにより正圧設計の強化や、水冷ラジエーターの

・ 冷却ゾーンの分離と見栄えを重視しチャンバー構造を採用

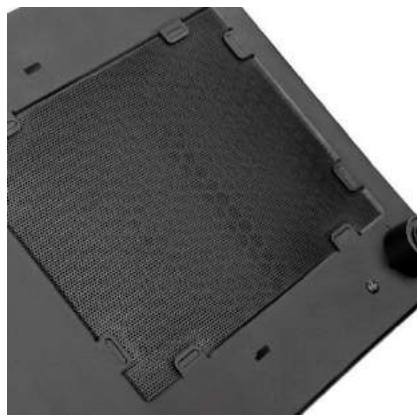
過去、効率的な冷却構造として注目されたチャンバー構造。内部をエリア分けすることにより、エリア間での熱干渉を少なくし排熱するこの構造は、見栄えを良くしたいという昨今のユーザーには非常に有効なレイアウトです。

RL05 の下部にレイアウトされたストレージ/電源スペースが、チャンバー構造によって独立。このエリアで発生した熱は、上部への遷移を遮られ、ケース後方への遷移を余儀なくされます。また、フロント側に 80mm ファンが搭載可能となっており、よりスムーズな冷却を行なわせることが可能です。

見栄えを重視するユーザーにとっては、ケース下部のデバイスはあまり見せたくないものです。そのようなユーザーにとってもチャンバー構造であれば不要なデバイスを見せることなく、内部の見栄えを整えることが可能です。



[release_SST-RL05]



・清掃可能でアクセスしやすいダストフィルター

SST-RL05 の防塵対策は正圧設計ではありません。

フロント、トップ、ボトムにはダストフィルターが取り付けられており、より厳格な防塵措置としています。

このダストフィルターは容易にアクセスが可能で、清掃も可能です。

ダストフィルターの定期的な清掃は、効率のよりエアフローにおいて重要な意味となりますので、ユーザーに配慮したデザインとなっています。

・CPU エリア背面のメンテナンスホールを用いて手軽にクーラー設置可能

CPU エリア背面には大きく開かれたメンテナンスホールが備わっています。

高性能な CPU クーラーの取り付けのみならず、手軽にクーラーの設置が可能です。



・スタイリッシュな外観と内部ブラック全塗装

黒を基調とした RL05 は赤いライン取りをすることにより、より引き締まった外観に仕上がっています。そして、サイドウィンドウ付 PC ケースにおいて重要視しなくてはならない内部塗装もブラックを採用。RL05 としての統一感を演出しています。

・最大 14.7 インチのグラフィックカードをサポート

高さ 465mm、奥行 450mm と比較的小さく作られている SST-RL05 には、最大 14.7 インチ(約 370mm)までのグラフィックカードをサポートしています。

ハイエンドになるにつれ、そのサイズが大型化するグラフィックカードにおいて将来性も見据えたカードスペースとなっております。



[release_SST-RL05]

■ 製品名 SST-RL05BR-W (ブラック/レッド LED) (JAN: 4560214544913)

■ 想定売価 SST-RL05BR-W :10,500 円 (税抜き)

■ 製品 URL <http://www.silverstonetek.com/product.php?area=jp&pid=659>

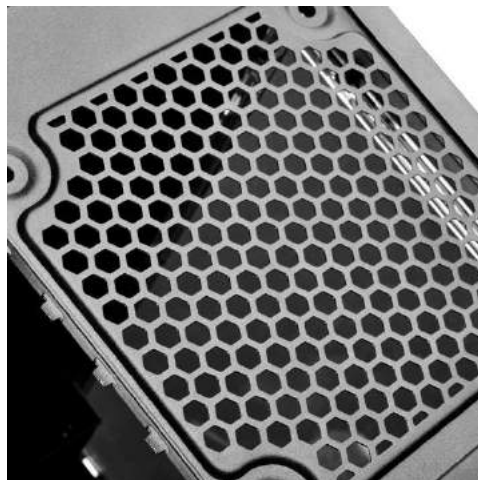
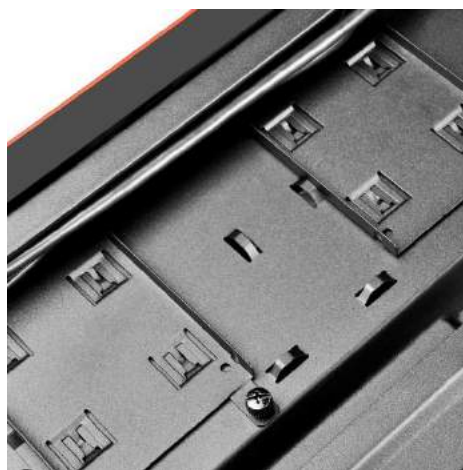
<http://www.dirac.co.jp/sst-rl05/>

■ 製品仕様

製品名		RL05BR-W			
製品型番		SST-RL05BR-W			
JAN コード		4560214544913			
カラー		ブラック+レッドライン			
材質	ボディ	スチールボディ+プラスチックパネル			
	ウィンドウパネル	あり			
5.25 インチベイ		1			
3.5 インチベイ	外部	-			
	内部	2 (2.5"ストレージと排他仕様)			
2.5 インチベイ	外部	-			
	内部	2 + 2 (3.5"ストレージと排他仕様)			
搭載ファン	前面	出荷時	140mm x 2 (LED)	オプション (最大搭載数)	140/120mm x 2 80mm x 1
	背面		-		120mm x 1
	上面		-		140/120mm x 2
	側面		-		-
	底面		-		-
外部 I/O ポート		USB 3.0 Type-A x 2 / USB Type-C x 1 / Audio x 1 / MIC x 1			
拡張スロット数		7			
対応マザーボード		ATX / MicroATX			
電源		無し / ATX 規格(PS/2)電源に対応			
拡張カードスペース		14.7"(約 370mm)長カードまで搭載可能			
CPU クーラースペース		165mm			
電源ユニットスペース		220mm			
ラジエーター制限		フロント :	-		
		リア :	-		
		トップ :	120mm / 140mm / 280mm		
製品寸法		(W)210mm x (H)465mm x (D)450mm			
製品重量		5.9 Kg			
製品パッケージサイズ・総重量		(W)280mm x (H)520mm x (D)500mm / 約 7 Kg			
備考		製品の仕様は予告なく変更される場合がございます。			

[release_SST-RL05]

■ 製品画像



■ お問い合わせ 株式会社ディラック PC 事業部 電話：03-5298-3880

担当：齊藤 saito@dirac.co.jp 渡辺 watanabe@dirac.co.jp

その他お問い合わせ e-mail：info@dirac.co.jp

※ご不明な点などございましたら、上記の e-mail にてお問い合わせください。